

Runabout

Titre(s) : Runabout : Plan de formes au 1/40 / Architecte : Henri Dervin Commanditaire : MM Bessert et Engels

Ensemble : Runabout Architecte : Henri Dervin Commanditaire : MM Bessert et Engels Pavillons-sous-Bois, Les Dervin, Henri 1932 Pavillons-sous-Bois, Les 1932 Architecte : Henri Dervin Commanditaire : MM Bessert et Engels Dervin, Henri Runabout

Auteur(s) : Dervin, Henri

Autre(s) auteur(s) : Bessert, M.
Engels, M.

Editeur, producteur : Pavillons-sous-Bois, Les : Dervin, Henri, 1932

Description matérielle : : plans

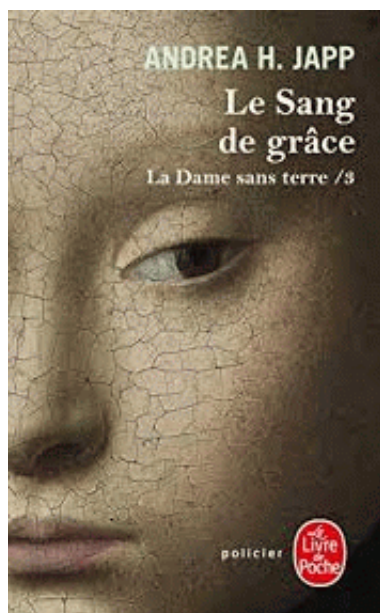
Collection : 1

Note(s) : Plan de formes au 1/40 67 X 32 cm 1932 MM Bessert et Engels
Longueur totale : 6,30 m Largeur : 1,80 m Franc-bord AV : 0,65 m Franc-bord minimum : 0,48 m t.e. : 0,27 m Déplacement : 915 kgs Moteur : Lycoming 90 CV Vitesse : 27 nds Voir Le Yacht n° 2594 du 10 décembre 1932

Note relative à la ressource : Plan de construction

Sujet(s) : Runabout

Image de présentation :



Text alternatif image de présentation : 22514.png